

2024年1月31日

各位

株式会社 みちのく銀行

むつ市「田名部まちなか団地整備事業」への 融資契約の締結について

株式会社みちのく銀行（取締役頭取 藤澤 貴之）は、むつ市初の PFI 事業^(※1)となる、「田名部まちなか団地整備事業」（以下、「本事業」）に対し、本事業の事業者である田名部まちなか団地株式会社（本社：むつ市）との間で、プロジェクトファイナンス^(※2)による融資契約を1月24日付で締結し、本日付で資金供与いたしました。PFI 手法を導入した公営住宅の整備としましても県内初となります。

本事業は、老朽化が進んでいる既存市営住宅10団地に代わる良質な市営住宅を田名部駅跡地へ集約建替し、良好な居住環境の創出とまちなか居住促進によるコンパクトシティを推進することで、市の将来像『笑顔かがやく 希望のまち むつ』の実現を目的とするものです。なお、集約建替された「田名部まちなか住宅」は、2023年8月に完成・引渡が完了し、2023年9月より供用が開始されております。

さらに、本事業の実施にあたっては、施設の設計・施工から維持管理・運営を一事業者が一括して実施する PFI 事業により民間のノウハウを活用することで、より利用者ニーズに合致した質の高い公共サービスの提供や効果的かつ効率的な業務遂行により、むつ市の財政負担の軽減を図るものです。当行は、更なる活用が見込まれる PFI 事業に積極的に参画することで、地方創生への取り組みや地域経済の発展に貢献してまいります。

記

1. 「田名部まちなか団地整備事業」の概要

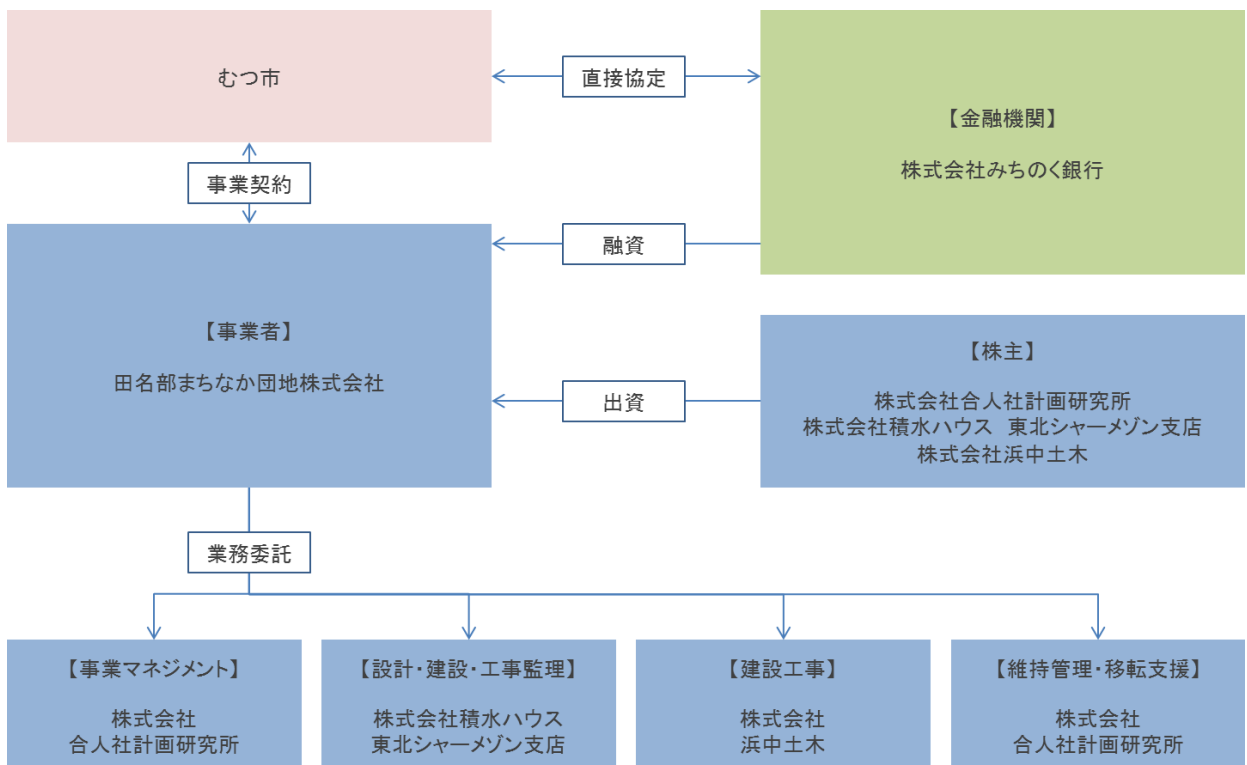
実施主体	むつ市 ※本事業に関するむつ市のホームページ https://www.city.mutsu.lg.jp/kurashi/machi/sumai/tanabumachinaka.html
事業地	むつ市田名部町（田名部駅跡地）
事業期間	2021年3月19日から2038年8月31日まで
総事業費	約24.7億円

事業概要	<p>重量鉄骨造 4 階建てに、住居 60 戸や多世代交流施設を整備すると共に、通り抜け部分を設けることで東西から人の流れを呼び込みます。</p> <p>新しい生活様式に対応した良質な住環境の提供と世代間交流の拡大、コンパクトシティ構想の推進による地域住民の利便性の向上、地域経済の活性化を図ります。</p>
------	--

2. 事業者

実施主体	<p>田名部まちなか団地株式会社</p> <p>※株式会社合人社計画研究所を代表企業として設立された特別目的会社</p>
事業マネジメント業務	株式会社合人社計画研究所（広島県）
設計・建設・工事監理業務	積水ハウス株式会社 東北シャームゾン支店（宮城県）
建設工事業務	株式会社浜中土木（むつ市）
維持管理・移転支援業務	株式会社合人社計画研究所（広島県）

3. 本融資契約のスキーム図



4. 本件に関するお問合せ先

地域創生部 経営コンサルティング室（担当：渡邊）

TEL：017-774-1252

以上

(※1) PFI (Private Finance Initiative : プライベート・ファイナンス・イニシアティブ) とは

民間の資金、経営能力及び技術能力を活用して、公共施設等の建設、維持管理、運営等を行う手法。PFIの導入により、国や地方公共団体の事業コストの削減、より質の高い公共サービスの提供を目指します。

(※2) プロジェクトファイナンスとは

企業自体の信用力と切り離し、プロジェクト単位での、事業の将来性や、生み出されるキャッシュフローに着目し、融資判断を行います。

【施設 外観】



【集会所 外観および内観】

