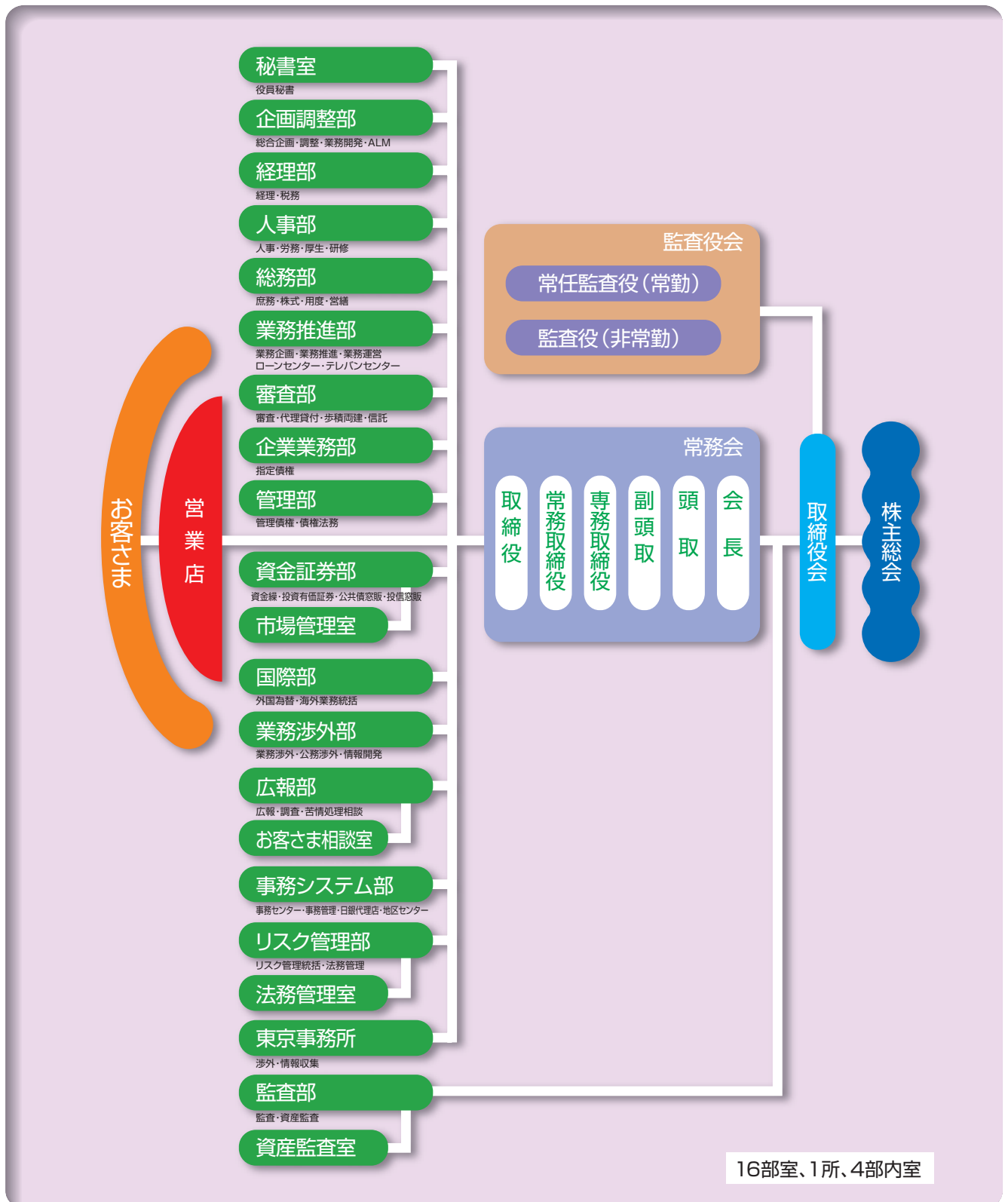




当行の組織 / 役員	42
子会社・関連会社	44
店舗ネットワーク	45
店舗一覧	46
店舗外自動機設置一覧	48
当行の沿革	50
決算公告(写)	52

当行の組織／役員

(平成16年7月1日現在)



■従業員の推移

(単位：人)

区分	年度別	平成13年度	平成14年度	平成15年度
男性		1,019	976	919
女性		373	355	332
合計	※1	1,392	1,331	1,251
嘱託・その他パート	※2	704	690	715

※1 正社員 ※2 海外事務所現地採用者含む

■従業員の平均年齢/勤続年数/平均給与

区分	年度別	平成13年度	平成14年度	平成15年度
平均年齢		41歳4月	41歳9月	41歳10月
平均勤続年数		19年9月	20年2月	20年2月
平均給与月額		378千円	383千円	386千円



代表取締役会長
だいでうじ こさぶろう
大道寺 小三郎



代表取締役頭取
はらだ かずお
原田 和夫



代表取締役副頭取
くりた みつぎ
栗田 貢



代表取締役専務
もり としみつ
森 敏光

常務取締役 さくらだ きよみつ
桜田 清光

取締役 さとう かつひろ
佐藤 勝弘

取締役 こもり まこと
(弘前駐在取締役 兼弘前営業部長)
小守 誠

取締役 さわや としみつ
(本店営業部長 兼イノヨーカドー 青森店出張所長)
澤谷 壽光

取締役 えびな くにかず
蛸名 一

取締役 あかひら ひとし
(資金証券部長)
赤平 仁

取締役 くどう たつや
(審査部長)
工藤 達也

取締役 やざき さとし
(人事部長)
屋崎 哲

常任監査役 ならおか ひとし
(常勤)
奈良岡 均

監査役 やまもと ただみち
(非常勤)
山本 忠道

監査役 さかき よしひろ
(非常勤)
榭 佳弘

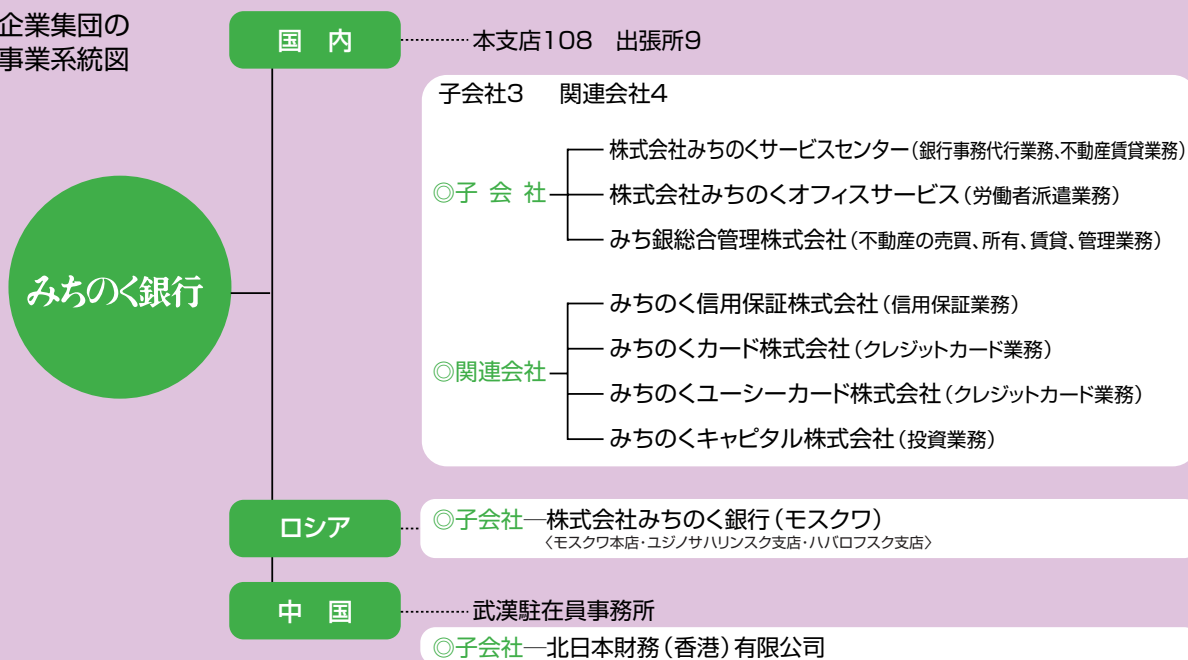
監査役 おおさか けんそう
(非常勤)
大坂 健蔵

子会社・関連会社

企業集団の状況 (平成16年7月1日現在)

企業集団は、当行・子会社5社・関連会社4社で構成され、銀行業務を中心に、銀行事務の代行業務、労働者の派遣事業などの金融サービスを提供しております。

■企業集団の事業系統図



■子会社および関連会社

名 称	所 在 地 (電 話)	主 要 業 務	設 立 年月日	資本金 (千円)	当行議決権 比率(%)	他の子会社等 が保有する 議決権の割合(%)
株式会社 みちのくサービスセンター	青森市奥野一丁目3番12号 (017-734-2113)	銀行事務代行業務および不動産賃貸管理	昭和33年 9月1日	10,000	100	—
株式会社 みちのくオフィスサービス	青森市奥野一丁目3番12号 (017-734-2522)	労働者派遣事業	平成3年 2月5日	30,000	100	—
みち銀総合管理株式会社	青森市勝田一丁目3番1号 (017-735-5015)	不動産の売買、所有、賃貸および不動産の管理	平成8年 6月18日	100,000	100	—
北日本財務(香港)有限公司	香港、セントラル、ハーコートロード10 ハチソン・ハウス19階(852-2869-0823)	預金、貸付、資金取引、外国為替等一般銀行業務	平成5年 9月14日	30百万USD	100	—
株式会社 みちのく銀行(モスクワ)	ロシア連邦モスクワ市ハリジャーヤ・ オールドウイカ37(7-095-729-5858)	預金、貸付、資金取引、外国為替等一般銀行業務	平成11年 4月15日	20百万USD	100	—
みちのく信用保証株式会社	青森市奥野一丁目3番12号 (017-734-2321)	住宅ローン等に係わる信用保証業務	昭和61年 4月1日	20,000	5	43
みちのくカード株式会社	青森市奥野一丁目3番12号 (017-734-2181)	クレジットカード、金銭の貸付および信用保証業務	平成2年 8月1日	30,000	5	40
みちのくユーシーカード 株式会社	青森市奥野一丁目3番12号 (017-734-2185)	クレジットカード、金銭の貸付および信用保証業務	平成2年 8月1日	30,000	5	40
みちのくキャピタル株式会社	青森市勝田一丁目3番1号 (017-774-1254)	株式・社債への投資業務、融資およびその斡旋、 保証業務、投資事業組合財産の管理運営業務	平成8年 4月26日	100,000	5	30

店舗一覽

青森県 <青森市および近郊>

- 本店営業部 (017) 774-1111 (代)
〒030-8622 青森市勝田一丁目3-1
本店営業部(エコーカド)青森店出張所 (017) 739-1877 (代)
〒030-0843 青森市大字浜田字板橋5-4 (エコーカド)青森店内
- 青森支店 (017) 722-6211 (代)
〒030-0801 青森市新町二丁目1-12
- 新町支店 (017) 723-3651 (代)
〒030-0801 青森市新町一丁目11-22
- 古川支店 (017) 722-1541 (代)
〒030-0862 青森市古川一丁目16-9
古川支店(エコーバス)沖館店出張所 (017) 782-1075 (代)
〒038-0002 青森市沖館一丁目13-1 (エコーバス)沖館店内
- 国道支店 (017) 722-1300 (代)
〒030-0822 青森市中央一丁目23-5
- 旭町支店 (017) 775-1836 (代)
〒030-0851 青森市旭町一丁目2-30
- 浪館通支店 (017) 777-2166 (代)
〒038-0013 青森市久須志二丁目5-14
- 金沢支店 (017) 722-2223 (代)
〒030-0853 青森市金沢四丁目14-10
- 沖館支店 (017) 766-5141 (代)
〒038-0011 青森市篠田二丁目8-3
- 本町支店 (017) 773-2151 (代)
〒030-0802 青森市本町二丁目7-11
- 堤橋支店 (017) 734-6311 (代)
〒030-0812 青森市堤町一丁目8-7
- 栄町支店 (017) 741-0571 (代)
〒030-0903 青森市栄町一丁目13-13
- 浪打支店 (017) 743-3326 (代)
〒030-0961 青森市浪打一丁目3-23
- 佃支店 (017) 743-7030 (代)
〒030-0963 青森市中佃二丁目19-17
- 八重田支店 (017) 726-0611 (代)
〒030-0919 青森市はまなす一丁目1-15
- 桜川支店 (017) 774-2323 (代)
〒030-0841 青森市奥野三丁目1-1
- 筒井支店 (017) 738-3344 (代)
〒030-0944 青森市大字筒井字八ツ橋234-2
- 石江支店 (017) 766-1661 (代)
〒038-0003 青森市大字石江字江渡4-2
- 青森南支店 (017) 776-1221 (代)
〒030-0845 青森市緑三丁目9-1
- 小柳支店 (017) 741-1221 (代)
〒030-0915 青森市小柳一丁目19-32
- 三内支店 (017) 782-6655 (代)
〒038-0031 青森市里見一丁目8-34
- 小浜支店 (017) 781-1777 (代)
〒038-0002 青森市沖館四丁目1-12
- 戸山支店 (017) 742-1181 (代)
〒030-0953 青森市大字駒込字螢沢48-92
- 新城支店 (017) 787-2525 (代)
〒038-0042 青森市大字新城字平岡231-8
- 浅虫支店 (017) 752-2241 (代)
〒039-3501 青森市大字浅虫字螢谷65-131
- 問屋町支店 (017) 739-1100 (代)
〒030-0113 青森市第二問屋町三丁目4-25
問屋町支店流通団地出張所 (017) 729-3811 (代)
〒030-0142 青森市大字野木字野尻37-498 (共同会館内)
- 小湊支店 (017) 755-2151 (代)
〒039-3321 東津軽郡平内町大字小湊字小湊193-1

青森県 <弘前市および近郊>

- 弘前営業部 (0172) 32-2111 (代)
〒036-8001 弘前市大字代官町39
- 下土手町支店 (0172) 32-4211 (代)
〒036-8182 弘前市大字土手町36
- 上土手町支店 (0172) 32-0411 (代)
〒036-8182 弘前市大字土手町211-1
- 大町支店 (0172) 34-2121 (代)
〒036-8004 弘前市大字大町三丁目1-2
- 城東支店 (0172) 27-6701 (代)
〒036-8092 弘前市大字城東北一丁目9-1
- 西弘前支店 (0172) 35-2884 (代)
〒036-8155 弘前市大字中野一丁目13-41
- 亀甲町支店 (0172) 33-6311 (代)
〒036-8332 弘前市大字亀甲町60
- 石渡支店 (0172) 32-1151 (代)
〒036-8316 弘前市大字石渡四丁目2-1
- 松原支店 (0172) 87-5511 (代)
〒036-8142 弘前市大字松原西二丁目2-3

- 大学病院前支店 (0172) 34-4500 (代)
〒036-8203 弘前市大字本町37-1
- 堅田支店 (0172) 35-1400 (代)
〒036-8051 弘前市大字宮川三丁目2-4
- 松森町支店 (0172) 35-1210 (代)
〒036-8173 弘前市大字富田町8-3
松森町支店(エコーバス)南大町店出張所 (0172) 33-5665 (代)
〒036-8006 弘前市南大町一丁目10-1 (エコーバス)南大町店内
- 岩木支店 (0172) 82-4538 (代)
〒036-1313 中津軽郡岩木町大字賀田一丁目6-5

青森県 <津軽>

- 大鰐支店 (0172) 48-3111 (代)
〒038-0211 南津軽郡大鰐町大字大鰐字大鰐90
- 平賀支店 (0172) 44-3141 (代)
〒036-0103 南津軽郡平賀町大字本町字北柳田12
- 黒石支店 (0172) 52-2155 (代)
〒036-0306 黒石市大字内町64
- 浪岡支店 (0172) 62-3031 (代)
〒038-1311 南津軽郡浪岡町大字浪岡字細田192-1
- 五所川原支店 (0173) 35-2101 (代)
〒037-8610 五所川原市字本町50
- 松島支店 (0173) 35-1551 (代)
〒037-0016 五所川原市字一ツ谷547-9
- 板柳支店 (0172) 73-2121 (代)
〒038-3662 北津軽郡板柳町大字板柳字土井325-1
- 鶴田支店 (0173) 22-3303 (代)
〒038-3503 北津軽郡鶴田町大字鶴田字生松118
- 金木支店 (0173) 53-3131 (代)
〒037-0202 北津軽郡金木町大字金木字朝日山188-1
- 中里支店 (0173) 57-2231 (代)
〒037-0305 北津軽郡中里町大字中里字亀山455-1
- 小泊支店 (0173) 64-2611 (代)
〒037-0522 北津軽郡小泊村字小泊245-1
小泊支店市浦出張所 (0173) 62-3737 (代)
〒037-0401 北津軽郡市浦村大字相内字相内80
- 木造支店 (0173) 42-2145 (代)
〒038-3145 西津軽郡木造町字千代町54
木造支店森田出張所 (0173) 26-3522 (代)
〒038-2815 西津軽郡森田村大字山田字雲崎32
- 車力支店 (0173) 56-3477 (代)
〒038-3303 西津軽郡車力村大字車力字若林12-6
- 鱒ヶ沢支店 (0173) 72-2101 (代)
〒038-2752 西津軽郡鱒ヶ沢町大字七ッ石町15-3
- 深浦支店 (0173) 74-2511 (代)
〒038-2324 西津軽郡深浦町大字深浦字浜町341-2
- 岩崎支店 (0173) 77-3121 (代)
〒038-2202 西津軽郡岩崎村大字岩崎字松原51-33

青森県 <奥南>

- むつ支店 (0175) 22-2241 (代)
〒035-0031 むつ市柳町一丁目1-8
- 大湊支店 (0175) 24-3355 (代)
〒035-0084 むつ市大湊新町16-6
- 大畑支店 (0175) 34-3255 (代)
〒039-4401 北津軽郡大畑町大字大畑字新町1-1
- 大間支店 (0175) 37-3130 (代)
〒039-4601 北津軽郡大間町大字大間字奥戸上道19-2
- 横浜支店 (0175) 78-2531 (代)
〒039-4136 上北郡横浜町字横浜62-2
- 六ヶ所支店 (0175) 72-2231 (代)
〒039-3212 上北郡六ヶ所村大字尾敷字野附333
- 野辺地支店 (0175) 64-3121 (代)
〒039-3131 上北郡野辺地町字野辺地199-3
- 三沢支店 (0176) 53-3121 (代)
〒033-0001 三沢市中央町三丁目7-26
- 岡三沢支店 (0176) 57-4481 (代)
〒033-0021 三沢市岡三沢二丁目1-4
- 十和田支店 (0176) 23-3161 (代)
〒034-8691 十和田市福生町16-56
- 穂並支店 (0176) 22-8766 (代)
〒034-0037 十和田市穂並町7-2
- 十鉄駅ビル支店 (0176) 23-3171 (代)
〒034-0012 十和田市東一番町4-10
- 七戸支店 (0176) 62-2181 (代)
〒039-2525 上北郡七戸町字七戸210
- 天間林支店 (0176) 68-4111 (代)
〒039-2701 上北郡天間林村大字天間林字道ノ上67-6
- 五戸支店 (0178) 62-2251 (代)
〒039-1559 三戸郡五戸町字下大町17-1
- 三戸支店 (0179) 22-2331 (代)
〒039-0131 三戸郡三戸町大字二日町86
- 南部支店 (0179) 23-3118 (代)
〒039-0103 三戸郡南部町大字大向字経ヶ森10-3

●は貿易関連業務取扱店、●●は信託代理業務取扱店、●●●は投資信託取扱店
※土曜・日曜だけでなく、祭日も全店の自動サービスコーナーをご利用いただけます。
※外貨両替、外貨預金、外国送金および外国払小切手の取立等は全店で取扱しております。

(平成16年7月1日現在)

青森県 〈八 戸 市〉

- 八 戸 支 店 (0178)43-3141 (代)
〒031-0086 八戸市大字八日町27
- 八戸支店ラピア出張所 (0178)22-5553 (代)
〒031-8585 八戸市江藤二丁目14-1(八戸ショッピングセンター「ラピア」内)
- 八戸支店八戸ニュータウン出張所 (0178)27-7755 (代)
〒039-1114 八戸市北白山台五丁目7(ユニバース八戸ニュータウン内)
- 八戸支店ユニバース南類家店出張所 (0178)43-1400 (代)
〒031-0004 八戸市南類家二丁目9-5(ユニバース南類家店内)
- 柳 町 支 店 (0178)33-0117 (代)
〒031-0812 八戸市大字湊町字柳町2-1
- 旭ヶ丘支店 (0178)25-0001 (代)
〒031-0813 八戸市大字新井田字小久保尻16-146
- 湊 支 店 (0178)22-6351 (代)
〒031-0802 八戸市小中野八丁目9-15
- 白 銀 支 店 (0178)33-2181 (代)
〒031-0821 八戸市白銀四丁目11-2
- 小 中 野 支 店 (0178)22-7171 (代)
〒031-0802 八戸市小中野一丁目3-1
- 長 横 町 支 店 (0178)43-7241 (代)
〒031-0089 八戸市大字長横町11-7
- 八 戸 駅 前 支 店 (0178)27-3456 (代)
〒039-1102 八戸市一番町二丁目2-8
- 大 杉 平 支 店 (0178)43-7381 (代)
〒031-0058 八戸市大字上組町59-1
- 城 下 支 店 (0178)45-7321 (代)
〒031-0071 八戸市沼館一丁目4-13
- 河 原 木 支 店 (0178)20-2511 (代)
〒039-1164 八戸市下長四丁目10-12
- 多 賀 台 支 店 (0178)52-5122 (代)
〒039-2242 八戸市多賀台一丁目1-2
- 類 家 支 店 (0178)46-3155 (代)
〒031-0804 八戸市青葉三丁目3-20
- 根 城 支 店 (0178)47-8800 (代)
〒031-0073 八戸市売市三丁目2-8

岩手県

- 久 慈 支 店 (0194)53-2345 (代)
〒028-0062 久慈市二十八日町一丁目1
- 二 戸 支 店 (0195)23-3186 (代)
〒028-6101 二戸市福岡字五日町76
- 軽 米 支 店 (0195)46-2311 (代)
〒028-6302 九戸郡軽米町大字軽米第八地割120-1
- 盛 岡 支 店 (019)622-5161 (代)
〒020-0022 盛岡市大通一丁目3-4
- 南 大 通 支 店 (019)623-5495 (代)
〒020-0874 盛岡市南大通一丁目12-38

秋田県

- 秋 田 支 店 (018)862-2255 (代)
〒010-0921 秋田市大町三丁目2-44
- 大 館 支 店 (0186)42-1801 (代)
〒017-0896 大館市字大館92
- 比 内 支 店 (0186)55-1105 (代)
〒018-5701 北秋田郡比内町扇田字下扇田53-1
- 能 代 支 店 (0185)54-6644 (代)
〒016-0821 能代市皇町3-10

北海道

- 札 幌 支 店 (011)261-5511 (代)
〒060-0062 札幌市中央区南二条西六丁目6
- 札 幌 西 支 店 (011)643-1111 (代)
〒063-0801 札幌市西区二十四軒一条七丁目2-21
- 函 館 支 店 (0138)23-8101 (代)
〒040-8691 函館市千歳町9-10
- 亀 田 支 店 (0138)43-2211 (代)
〒040-0081 函館市田家町9-25
- 柏 木 町 支 店 (0138)55-9821 (代)
〒042-0942 函館市柏木町11-38
- 美 原 支 店 (0138)46-5333 (代)
〒041-0806 函館市美原二丁目38-7
- 湯 川 支 店 (0138)57-3000 (代)
〒042-0932 函館市湯川町三丁目40-1
- ききょう支店 (0138)49-1313 (代)
〒041-0824 函館市西桔梗町589-51
- 七 重 浜 支 店 (0138)49-6111 (代)
〒049-0111 上磯郡上磯町七重浜三丁目2-41

宮城県

- ● 仙 台 支 店 (022)222-1501 (代)
〒980-0811 仙台市青葉区一番町二丁目3-20

埼玉県

- 浦 和 支 店 (048)885-1234 (代)
〒330-0055 さいたま市浦和区東高砂町10-1

東京都

- ● 東 京 支 店 (03)3661-8011 (代)
〒103-8691 中央区日本橋大伝馬町7-5
- 東 京 事 務 所 (03)3661-8011 (代)
〒103-8691 中央区日本橋大伝馬町7-5

海外駐在員事務所

武漢駐在員事務所 86-27-8572-8610 (代)
(Wuhan) 〒430022 中華人民共和国湖北省武漢市
Representative Office) 漢口建設大道518号 招銀大廈2807室

海外現地法人

北日本財務 852-2869-0823 (代)
(香港)有限公司 中華人民共和国香港特別行政区
(Michinoku Finance) 中環夏愨道十號 和記大廈1918室
(Hong Kong) Limited) Suite 1918, Hutchison House,
10 Harcourt Road, Central, Hong Kong

(株)みちのく銀行 7-095-729-5858 (代)
(モスクワ)本店 37, Bolshaya Ordynka, Moscow,
(The Michinoku Bank) 119017 Russian Federation
(Moscow) Ltd., Head Office)

(株)みちのく銀行(モスクワ) 7-509-95-1111 (代)
ユジノサハリンスク支店 No.101, Michinoku Sakhalin Building,
(The Michinoku Bank (Moscow) Ltd., Lenina Street 234, Yuzhno-Sakhalinsk,
Yuzhno-Sakhalinsk Branch) 693000 Russian Federation

(株)みちのく銀行(モスクワ) 7-4212-64-9600 (代)
ハバロフスク支店 Business Centre "Parus", 2nd Floor
(The Michinoku Bank (Moscow) Ltd., Shevchenko Street 5, Khabarovsk,
Khabarovsk Branch) 680000 Russian Federation

●は貿易関連業務取扱店、●は信託代理業務取扱店、●は投資信託取扱店
※土曜・日曜だけでなく、祭日も全店の自動サービスコーナーをご利用いただけます。

※外貨両替、外貨預金、外国送金および外国払小切手の取立等は全店で取扱しております。

店舗外自動機設置一覧

設置場所名	土曜	日祝
青森市(58ヶ所)		
青森県庁		
青森県庁第2		
青森県庁第3		
青森県庁第4		
青森県共同ビル	○	
青森市役所		
青森県立中央病院	○	
青森市民病院	○	
あおもり協立病院	○	○
青森大学	○	○
青森公立大学	○	
青森県立保健大学	○	
青森空港ターミナルビル	○	○
県民福祉プラザ	○	○
青森県観光物産館(アスパム)	○	○
流通団地	○	○
青森市交通部東部営業所	○	○
運転免許センター(※)		○
青森総合卸センター	○	○
荒川市民センター	○	○
油川市民センター	○	○
ゆーさ浅虫	○	○
陸上自衛隊青森駐屯地	○	○
県庁生協金沢店	○	○
県庁生協つくだ店	○	○
県庁生協新城店	○	○
県民生協はまなす館	○	○
県民生協あじさい館	○	○
県民生協さくら館	○	○
県民生協ひまわり館	○	○
県民生協コスモス館	○	○
県民生協あやめ館	○	○
ラ・セラ東バイパスショッピングセンター	○	○
ユニバース東青森店	○	○
ユニバース筒井店	○	○
ユニバース三内店	○	○
ユニバース沖館店第2	○	○
ガーラタウンマエダ西バイパス店	○	○
ガーラタウンマエダ西バイパス店第2	○	○
マエダストア沖館店	○	○
マエダストア八重田店	○	○
マエダストア虹ヶ丘店	○	○
マックスバリュ青森東店	○	○
マックスバリュ幸畑店	○	○
中三青森店	○	○
さくら野青森店	○	○
ラピナ	○	○

設置場所名	土曜	日祝
AugA	○	○
サンロード青森	○	○
ジャスコ青森店	○	○
ベニーマート観光通り店	○	○
サンワード中央店2号館	○	○
タケダスポーツ青森西バイパス店	○	○
サンクス青森港町店	○	○
ミニストップ青葉1丁目店	○	○
NTT青森支店	○	○
青森駅前	○	○
浜館	○	○
弘前市(32ヶ所)		
弘前市役所		
弘前合同庁舎		
弘前大学医学部附属病院	○	
国立弘前病院	○	○
弘前市立病院	○	
健生病院	○	○
弘前大学	○	○
弘前学院前	○	○
弘前市水道部		
北和徳工業団地	○	
陸上自衛隊弘前駐屯地	○	
マルエス主婦の店桔梗野店	○	○
マルエス主婦の店宮園店	○	○
ユニバース堅田店	○	○
ユニバース南大町店第2	○	○
ユニバース城東店	○	○
カブセンター弘前店	○	○
カブセンター神田店	○	○
ベニーマート松原店	○	○
スーパー佐藤長大原店	○	○
スーパー佐藤長小比内店	○	○
マックスバリュ弘前下町店	○	○
マックスバリュ弘前城東店	○	○
マックスバリュ安原店	○	○
中三弘前店	○	○
さくら野弘前店	○	○
アプリーズ	○	○
イトーヨーカドー弘前店	○	○
ダイエー弘前店	○	○
川島ビル	○	○
メディアイン城東店	○	○
国道7号線バイパス	○	○
八戸市(43ヶ所)		
八戸市庁		
八戸合同庁舎		
八戸市民病院	○	○

設置場所名	土曜	日祝
八戸平和病院	○	○
八戸大学	○	○
八戸工業大学		
JR八戸駅	○	○
桔梗野工業団地	○	
八戸インテリジェントプラザ	○	
八戸圏域水道企業団		
海上自衛隊八戸航空基地	○	
陸上自衛隊八戸駐屯地	○	
八戸陸上自衛隊北門前	○	○
ユニバース小中野店	○	○
ユニバース根城店	○	○
ユニバース下長店	○	○
ユニバース南類家店第2	○	○
八戸ニュータウン第2	○	○
ビッグハウス湊店	○	○
スーパーみなとや大杉平店	○	○
スーパーみなとや白銀大久保店	○	○
スーパーみなとや下長石店	○	○
スーパーみなとや河原木日計店	○	○
スーパーみなとや湊中道店	○	○
スーパーみなとや類家青葉店	○	○
よこまちストア旭ヶ丘店	○	○
よこまちストア吹上店	○	○
よこまちストア田面木店	○	○
よこまちストア新井田店	○	○
よこまちストア類家店	○	○
三光ストア本八戸駅前店	○	○
三光ストア岬台店	○	○
ヴィアノヴァ	○	○
レック	○	○
八食センター	○	○
みなと楽市ウォッサン	○	○
イトーヨーカドー八戸沼館店	○	○
ラピア第2	○	○
マックスバリュ八戸城下店	○	○
コープあおもりいけ店	○	○
ミニストップ八戸ニュータウン中央店	○	○
鮫駅前	○	○
是川団地	○	○
黒石市(5ヶ所)		
黒石市役所	○	○
黒石市国保黒石病院	○	○
ベニーマート黒石店	○	○
ジャスコ黒石店	○	○
いとく黒石店	○	○
五所川原市(8ヶ所)		
五所川原市役所		

(平成16年6月30日現在)

設置場所名	土曜	日祝
五所川原合同庁舎		
西北中央病院	○	
白生会胃腸病院	○	○
エルムショッピングセンター	○	○
ダイエー五所川原店	○	○
なりかん五所川原店	○	○
スーパー佐藤長五所川原新宮店	○	○
むつ市(11ヶ所)		
むつ市役所	○	○
むつ合同庁舎		
むつ総合病院	○	○
大湊総監部	○	
マエダ本店	○	○
マエダ本店第2	○	○
マエダストア苫生店	○	○
マエダストア大湊バイパス店	○	○
むつショッピングセンター	○	○
むつショッピングセンター中央店	○	○
マックスバリュむつ中央店	○	○
三沢市(5ヶ所)		
市立三沢病院	○	
航空自衛隊三沢基地	○	
ユニバース松園町店	○	○
ヤマヨ三沢店	○	○
ビードルプラザ	○	○
十和田市(10ヶ所)		
十和田市役所		
十和田合同庁舎		
十和田市立中央病院	○	○
ユニバース穂並町店	○	○
ユニバース東一番町店	○	○
ヤマヨ十和田店	○	○
十和田南ショッピングセンター	○	○
十和田北園	○	○
十和田元町	○	○
十和田大学通り	○	○
東津軽郡(1ヶ所)		
かにたショッピングセンター	○	○
西津軽郡(8ヶ所)		
木造町役場	○	○
鱒ヶ沢町役場	○	○
鱒ヶ沢町立中央病院	○	○
鱒ヶ沢ショッピングセンターパル	○	○
深浦町役場	○	○
航空自衛隊車力分屯基地		
イオン柏ショッピングセンター	○	○
ジャスコ柏店食品館	○	○






設置場所名	土曜	日祝
南津軽郡(9ヶ所)		
大鰐町役場	○	○
大鰐病院	○	○
平賀町役場	○	○
マルエス主婦の店平賀店	○	○
浪岡町役場	○	○
浪岡町立病院(共同)	○	○
サンデー浪岡店	○	○
マックスバリュ浪岡店	○	○
ジャスコ藤崎店	○	○
北津軽郡(4ヶ所)		
金木タウンセンターノア	○	○
板柳中央病院	○	○
なりかん鶴田店	○	○
中里ショッピングタウンベル	○	○
中津軽郡(1ヶ所)		
西目屋村役場前	○	○
下北郡(5ヶ所)		
大畑町役場	○	○
大畑病院	○	○
マエダストア大畑店	○	○
マエダストア川内店	○	○
東通村役場	○	
上北郡(14ヶ所)		
日本原燃		
日本原燃第2	○	
六ヶ所ショッピングセンター	○	○
弥栄平	○	○
公立野辺地病院	○	
ヤマヨ下町店	○	○
マエダストア野辺地店	○	○
野辺地ショッピングセンター	○	○
ヤマヨ乙供店	○	○
ユニバース上北町店	○	○
ユニバース百石店	○	○
ジャスコ七戸店	○	○
イオン下田ショッピングセンター	○	○
六戸町役場	○	○
三戸郡(8ヶ所)		
五戸総合病院	○	
マックスバリュ五戸店	○	○
サンモールたっこ	○	○
ファル三戸店	○	○
南部町役場	○	○
階上町役場	○	○
ユニバース階上店	○	○
福地村(孔明荘前)	○	○

設置場所名	土曜	日祝
久慈市(2ヶ所)		
ユニバース久慈・川崎町店	○	○
ユニバース久慈SC店	○	○
能代市(2ヶ所)		
能代山本医師会病院	○	○
アクロス能代	○	○
大館市(1ヶ所)		
大滝温泉	○	○
北秋田郡(1ヶ所)		
比内町役場(共同)	○	
函館市(27ヶ所)		
函館市役所(共同)		
国立函館病院	○	○
市立函館病院(共同)		
函館市医師会病院	○	○
函館中央病院	○	
函館五稜郭病院	○	
函館渡辺病院前	○	○
五稜郭循環器科泌尿器科	○	○
高橋病院前	○	○
公立はこだて未来大学		
JR函館駅	○	○
陸上自衛隊函館駐屯地	○	
テーオストア本通店	○	○
コープはこだて山の手店	○	○
コープはこだて旭岡店	○	○
函館昭和タウンプラザ	○	○
ダイエー湯川店	○	○
長崎屋函館店(共同)	○	○
魚長北美原店(共同)		
セブン・イレブン函館南桔梗店	○	○
サンクス函館昭和店	○	○
ハセガワストア昭和店	○	○
函館中道	○	○
函館上野	○	○
函館五稜郭	○	○
函館上湯川	○	○
桔梗駅前	○	○
亀田郡(3ヶ所)		
あかまつの里ななえ	○	○
七飯桜町	○	○
大野町役場前	○	○
上磯郡(2ヶ所)		
ドリームサンワドー上磯店	○	○
カウボーイ上磯店	○	○

■その他の自動機
 □ローソンATM・イーネットATMもご利用いただけます。

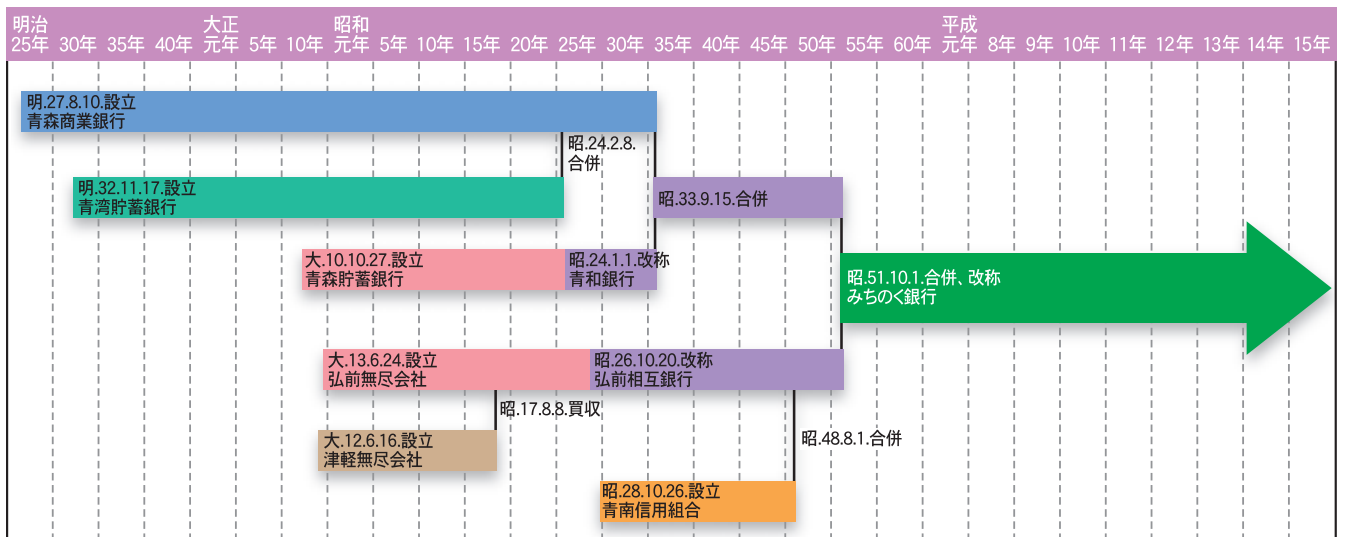
○は平日に加えて土曜日も稼働、○は平日に加えて日曜日・祝日も稼働 (共同)は共同出張所 お引き出し、残高照会がご利用いただけます。※運転免許センターは祝日稼働しません。

当行の沿革

1894年 明治27年	8月	株式会社青森商業銀行設立		1980年 昭和55年	1月	キャラクター商品:トムとジェリーの預金取扱開始(全国初)	
1921年 大正10年	10月	株式会社青森貯蓄銀行設立		1982年 57年	4月	金(現物・お預かり証書) 売買業務取扱開始	
1924年 13年	6月	※弘前無尽株式会社設立		1983年 58年	8月	海外コルレス業務取扱開始	TM & ©Turner Entertainment Co. (s02)
1949年 昭和24年	1月	青和銀行に名称変更 普通銀行業務開始 (貯蓄銀行業務兼営)		1983年 58年	1月	証券業務取扱認可	
1951年 26年	10月	※相互銀行免許を取得し、 弘前相互銀行に改称		1985年 60年	4月	国債等公共債の窓口販売業務開始	
1958年 33年	9月	青森商業銀行と合併		1985年 60年	6月	国債等の売買(ディーリング)業務開始	
1975年 50年	9月	※事務センター落成 (青森市、現在地)		1986年 61年	1月	コルレス包括承認銀行認可 (地銀64行中34番目)	
1976年 51年	3月	※外国為替業務取扱開始		1986年 61年	5月	増資:新資本金50億4千万円 (新株式無償交付)	
	10月	青和銀行と弘前相互銀行が合併 みちのく銀行に名称変更		1987年 62年	6月	フルディーリング業務開始	
	12月	増資:新資本金28億円(合併による増資)		1987年 62年	5月	海外先物取引認可	
1978年 53年	5月	外貨預金取扱開始		1987年 62年	10月	信託銀行4行との包括業務提携締結	
	9月	新本店落成 (現在地へ本店営業部・本部移転)		1988年 63年	12月	東京証券取引所市場第二部に株式を上場	
	12月	増資: 新資本金42億円		1988年 63年	10月	国際部門オンラインスタート	
				1988年 63年	11月	増資:新資本金90億6千万円	
				1988年 63年	12月	預金残高1兆円達成	

(注)※弘前相互銀行関連事項

沿革系統図



1989年 平成元年	6月	ファームバンキング・サービス取扱開始 担保附社債信託業務の免許取得 金融先物取扱認可	
	7月	第3次オンラインシステムスタート	
	8月	第1回国内無担保転換社債(100億円) およびスイス・フラン建転換社債 (6千万スイス・フラン)を同時発行	
	9月	東京証券取引所市場第一部に昇格	
	1990年 2年	3月	増資:新資本金197億5千4百万円
1992年 4年	5月	新株式無償交付(1:0.03)	
	11月	ニューヨーク駐在員事務所開設	
1993年 5年	10月	香港駐在員事務所開設	
1995年 7年	9月	信託代理店方式による信託業務の取扱開始 海外現地法人「北日本財務(香港)有限公司」 開設(東北地銀初)	
	7月	ユジノサハリンスク 駐在員事務所開設 (邦銀初)	
1996年 8年	12月	増資: 新資本金241億6千7百万円	
1997年 9年	10月	武漢駐在員事務所 開設	 
1998年 10年	6月	シティバンク エヌ・エイとの業務提携開始	
	12月	テレフォンバンキングサービス開始	
1999年 平成11年	7月	海外現地法人「株式会社みちのく銀行(モスクワ)」開設 (邦銀初)	 
	12月	ニューヨーク駐在員事務所閉鎖	
2000年 12年	3月	国際規格「ISO 14001」の認証取得 (本店および国内の全営業店で取得は地銀初)	
	4月	香港駐在員事務所閉鎖	
2001年 13年	6月	インターネットバンキング サービス開始	
	10月	郵便局とATMオンライン サービス開始	
2002年 14年	2月	コンビニATM「E-net」サービス開始	
	4月	損害保険窓口販売業務開始	
2003年 15年	7月	新2,000円札入出金対応ATM設置(全国銀行初)	
	10月	ローソンATMサービス開始	
2002年 14年	11月	確定拠出年金業務の取扱開始	
	2月	「数字選択式宝くじ」のATM販売開始 (東北・北海道地区地銀初)	
2003年 15年	8月	海外現地法人「株式会社みちのく銀行(モスクワ) ユジノサハリンスク支店」開設	
	10月	生命保険窓口販売業務開始	
2003年 15年	7月	海外現地法人「株式会社みちのく銀行(モスクワ) ハバロフスク支店」開設	
		当行、肥後銀行(本店/熊本県)、山陰合同銀行(本店/島根県) の3行によるシステム共同化スタート	

